

# PROGRAMA DE PÓS- GRADUAÇÃO MESTRADO PROFISSIONAL EM ENSINO

Estrutura que estará disponível para Docentes e Discentes do Programa

# Salas a serem utilizadas para aplicação





Salas a serem utilizadas para aplicação





# Salas a serem utilizadas para aplicação





Salas a serem utilizadas para aplicação





Salas a serem utilizadas para aplicação





Salas a serem utilizadas para aplicação





# Bloco de Pós-graduação





# Sala de Aula – Modular – Pós-graduação





# Sala de Aula – Laboratório Móvel





# Sala de Aula



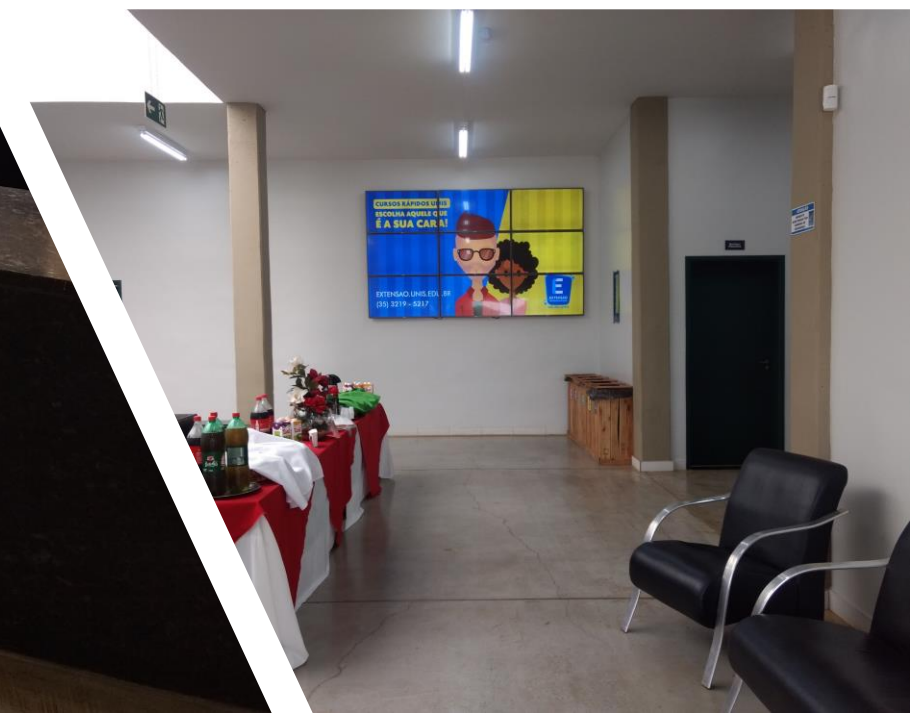


# Sala Modular





# Área de Convivência – Pós-graduação





# Secretaria de Pós-graduação





# Coordenação do Programa



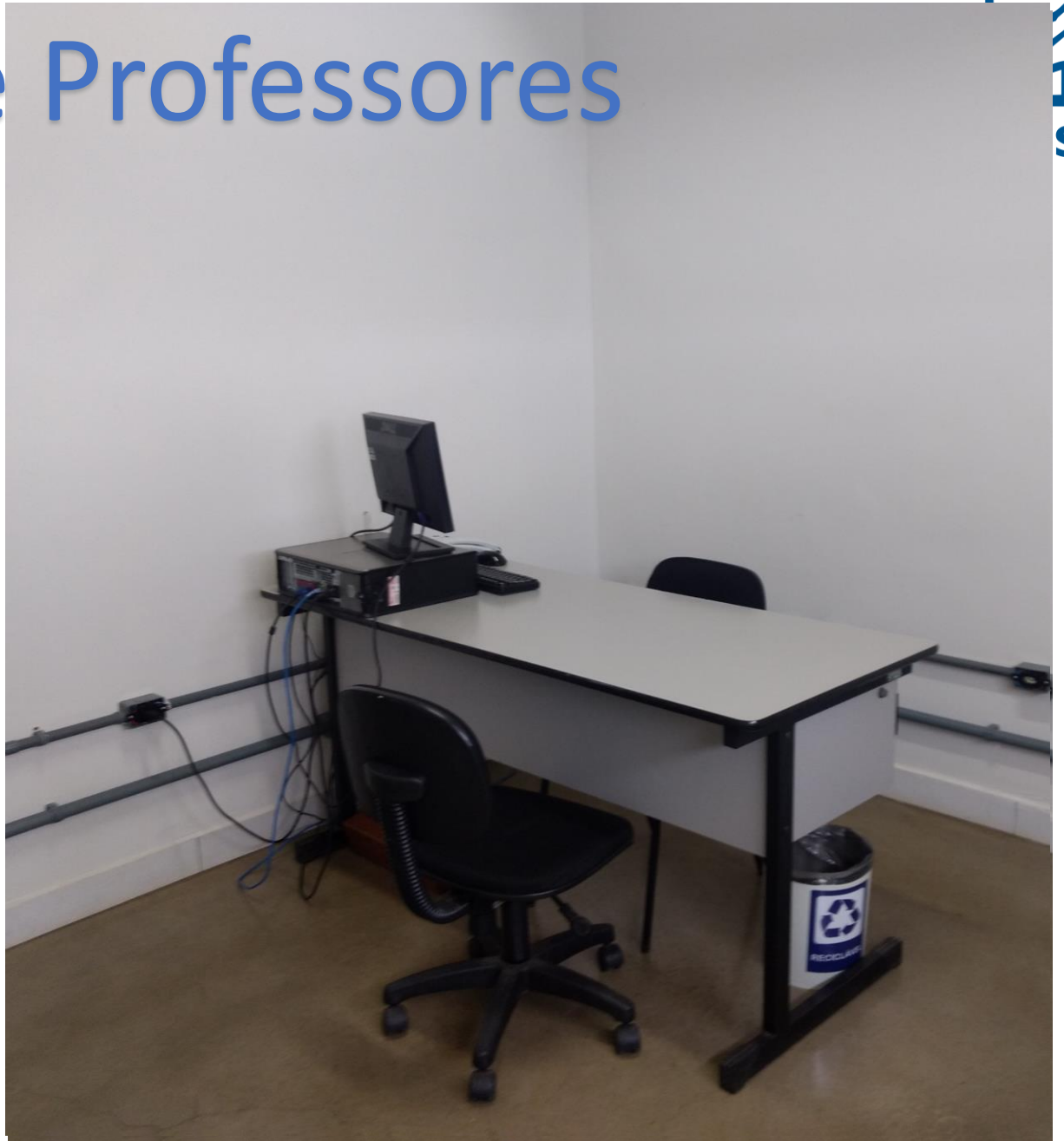


# Salas para Reuniões do Programa



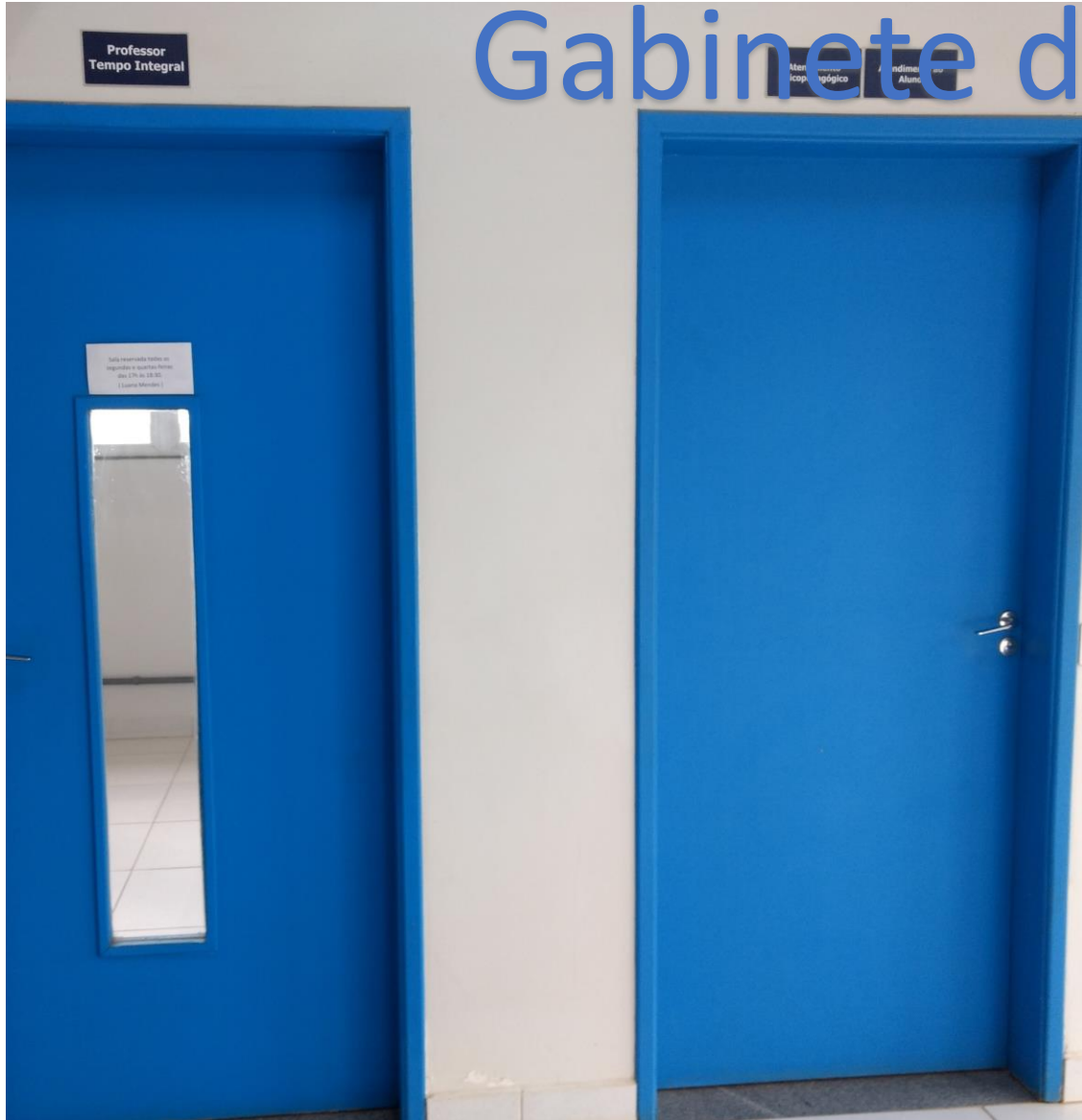


# Gabinete de Professores





# Gabinete de Professores





# Área de Convivência Externa









# UNIS – COM VOCÊ

## Atendimento ao aluno

STAND BY  
Game





# UNIS – COM VOCÊ

## Atendimento ao aluno



Unis com Você

ecoV. mo

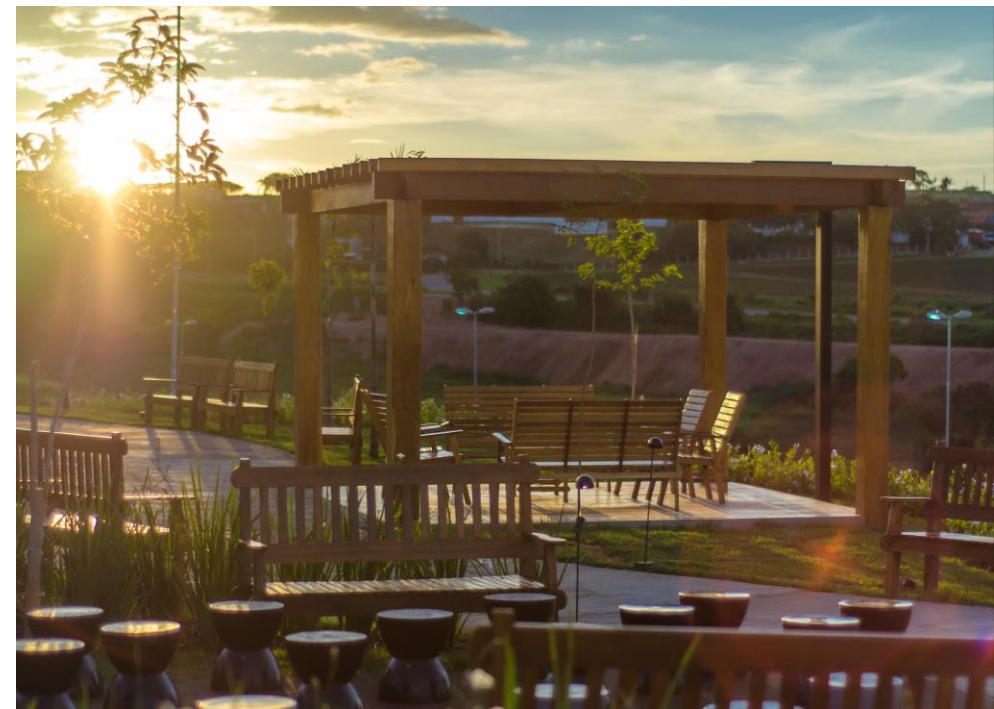


# Área Externa





# Área Externa





# Área Externa





# Área Externa







# Laboratórios Disponíveis





# Laboratórios Disponíveis





# Clínicas Disponíveis





# Hotel para Profesores, alumnos do Mestrado e Intercambistas





# Hotel para Professores, alunos do Mestrado e Intercambistas





# Hotel para Professores, alunos do Mestrado e Intercambistas





# Hotel para Profesores, alumnos do Mestrado e Intercambistas





# Hotel para Professores e Intercambistas





# Auditório

©Foto: Lucas Prado - Varginha / MG



unis

Grupo  
Educativo





# Área de Convivência – CAMPUS II





# Área de Convivência – CAMPUS II





# Biblioteca - Central



Biblioteca



unis

Grupo  
Educativo



# Biblioteca - Central





# Biblioteca - Central





# Biblioteca - Central





# Biblioteca - Central



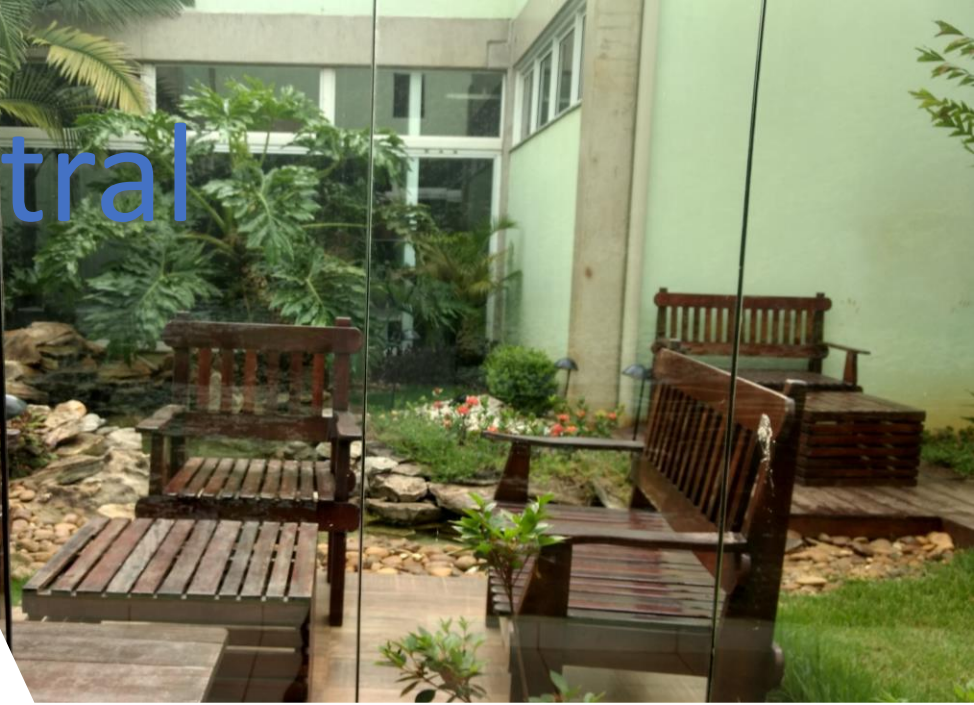


# Biblioteca - Central





# Biblioteca - Central





# Biblioteca – CAMPUS I





# Estúdio de Vídeo





# Sala Interativa – Orientação e Seminários com Professores Estrangeiros



# Auditório (Alunos das Escolas Públicas - 2017)



personagem fundamental: o espectador.

Veja a seguir o que caracteriza a ação de cada um deles nos casos de violência entre os jovens.

CORACÃO



# Auditório (Alunos das Escolas Públicas - 2017)





# Auditório (Alunos das Escolas Públicas - 2017)





# Área Externa (Alunos das Escolas Públicas - 2017)





# Área Externa (Alunos das Escolas Públicas - 2017)





# Vídeos Institucionais

## Unis 50 anos

- <https://www.youtube.com/watch?v=5O6eEeNZcUs>

## Inauguração Cidade Universitária do UNIS

- <https://www.youtube.com/watch?v=MU64kmHmyfk>

## Conheça o Grupo UNIS

- <https://www.youtube.com/watch?v=vSINjQPp8Uw>

## A Vida Real Já é Internacional

- <https://www.youtube.com/watch?v=1HpkuHlVYXA>

## Vista Externa e Laboratórios

- <https://www.youtube.com/watch?v=c7UMQYUcCEE>